

2.3 NATURALES DE LA POBLACIÓ

Dins del concepte naturalesa de la població hi trobem tots aquells aspectes relacionats amb el lloc de naixement de les persones, el lloc de residència i la nacionalitat legal en vigència. Aquests tres aspectes poden coincidir, és a dir, una persona pot haver nascut a Sant Feliu de Llobregat, viure-hi en aquest municipi i tenir nacionalitat espanyola, però també poden ser diferents, seria per exemple el cas d'una persona nascuda a Barcelona, resident a Sant Feliu de Llobregat i de nacionalitat italiana.

A través de l'anàlisi de la naturalesa de la població podem observar, a grans trets, els canvis que s'han produït en termes de mobilitat. Podem comprovar com les persones d'edats superiors als 45 anys a Sant Feliu han nascut principalment fora de Catalunya, tot i haver diferències segons barris, reflex de la immigració espanyola a Catalunya dels anys 60s. També podem comprovar com canvia el pes relatiu de les diferents nacionalitats que arriben a la ciutat. Resulta però molt interessant veure com el resultat de tenir una o altre nacionalitat pot ser fruit de processos migratoris de generacions anteriors. Per posar un exemple, només el 41,6% de la població de nacionalitat italiana empadronada a Sant Feliu a nascut a Itàlia, el 26% ho ha fet a Argentina i el 14,3% ho ha fet a Uruguai. Amb això, a més d'intuir la procedència real de la població de nacionalitat italiana, recuperem, en certa manera, l'emigració d'espanyols cap a Amèrica Llatina a finals del segle XIX i principis del segle XX.

L'anàlisi de la naturalesa de la població ens mostra també les diferents estructures de la població en funció de la nacionalitat i la seva evolució en els darrers anys.

2.3.1 Evolució de la població segons nacionalitat, 1997-2004

Taula 2.3.1. Evolució de la població espanyola i estrangera, 1997-2004

Nacionalitat	1997	1998	1999	2000	2001	2002	2003	2004
Espanyola	35.629	35.884	36.731	38.017	38.972	39.614	39.699	39.672
Estrangera	164	214	253	384	735	1.239	1.938	2.507
Total	35.793	36.098	36.984	38.401	39.707	40.853	41.637	42.179

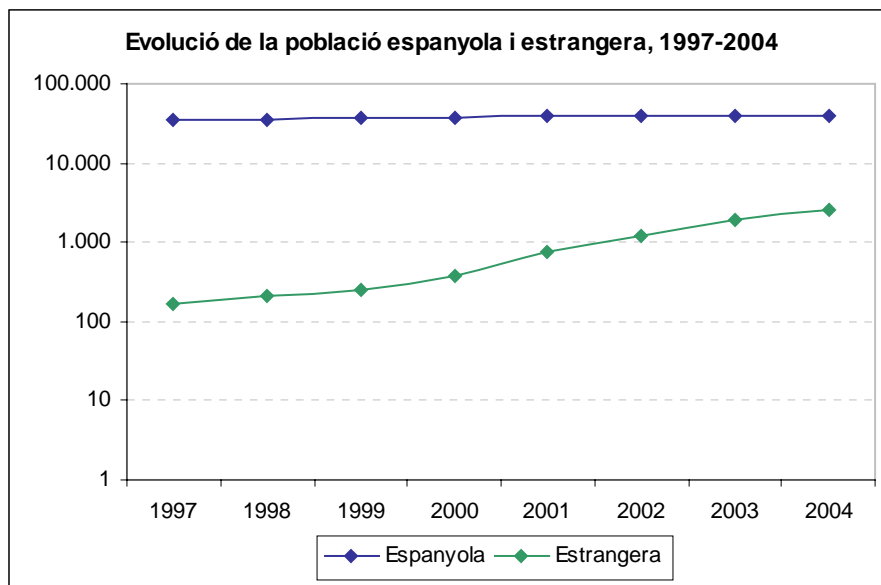
Font: Padró continu (dades a 1 de gener)

Taula 2.3.2. Evolució del percentatge de població espanyola i estrangera, 1997-2004

Nacionalitat	1997	1998	1999	2000	2001	2002	2003	2004
Espanyola	99,5%	99,4%	99,3%	99,0%	98,1%	97,0%	95,3%	94,1%
Estrangera	0,5%	0,6%	0,7%	1,0%	1,9%	3,0%	4,7%	5,9%
Total	100%	100%	100%	100%	100%	100%	100%	100%

Font: Padró continu (dades a 1 de gener)

Gràfic 2.3.1. Evolució de la població espanyola i estrangera, 1997-2004



Font: Padró continu (dades a 1 de gener)

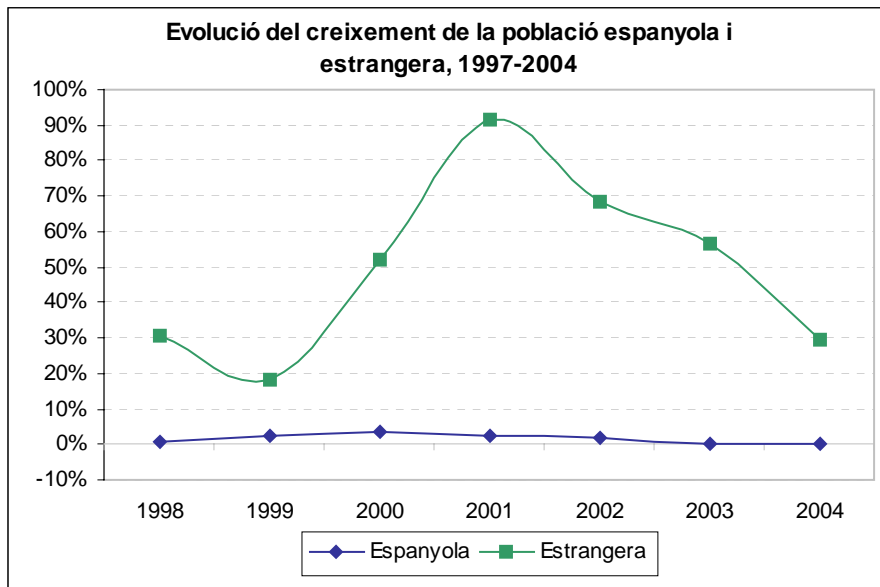
2.3.2 Creixement de la població segons nacionalitat, 1997-2004

Taula 2.3.3. Evolució del creixement de la població espanyola i estrangera, 1997-2004

Nacionalitat	1997	1998	1999	2000	2001	2002	2003	2004
Espanyola	-	0,72%	2,36%	3,50%	2,51%	1,65%	0,21%	-0,07%
Estrangera	-	30,49%	18,22%	51,78%	91,41%	68,57%	56,42%	29,36%
Total	-	0,85%	2,45%	3,83%	3,40%	2,89%	1,92%	1,30%

Font: Padró continu (dades a 1 de gener)

Gràfic 2.3.2. Evolució del creixement de la població espanyola i estrangera, 1997-2004



Font: Padró continu (dades a 1 de gener)

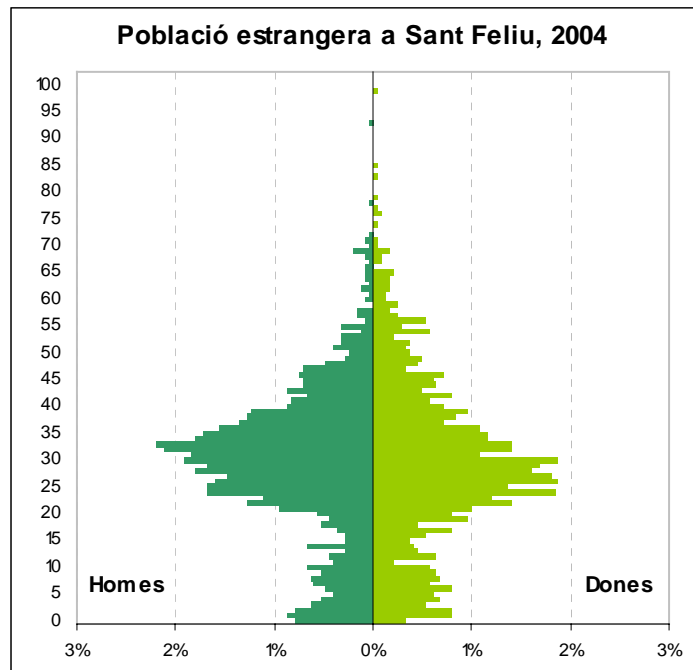
2.3.3 Estructura de la població per edat i sexe, segons nacionalitat de la població, 2004

Taula 2.3.4. Estructura de la població de nacionalitat estrangera a Sant Feliu, 2004

Edat	Homes	Dones	Total
0-4	91	78	169
5-9	66	82	148
10-14	62	56	118
15-19	47	77	124
20-24	140	156	296
25-29	206	208	414
30-34	247	173	420
35-39	179	119	298
40-44	100	80	180
45-49	74	64	138
50-54	35	45	80
55-59	18	36	54
60-64	9	18	27
65-69	12	13	25
70-74	4	3	7
75-79	1	4	5
80-84	0	1	1
85-89	0	1	1
90-94	1	0	1
95-99	0	1	1
100 i més	0	0	0
Total	1.292	1.215	2.507

Font: Padró continu (dades a 1 de gener)

Gràfic 2.3.3. Piràmide de la població de nacionalitat estrangera a Sant Feliu, 2004



Font: Padró continu (dades a 1 de gener)

Taula 2.3.5. Indicadors d'estructura de la població de nacionalitat estrangera a Sant Feliu, 2004

Relació de Masculinitat	1,06
Índex d'envelliment	0,09
Índex de sobreenvelliment	0,08
Relació de dependència	0,23

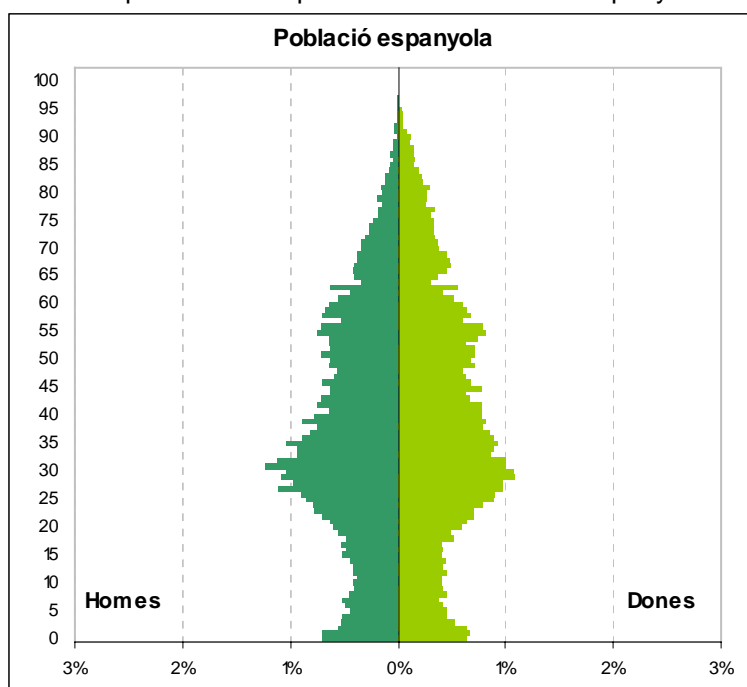
Font: Padró continu (dades a 1 de gener)

Taula 2.3.6. Estructura de la població de nacionalitat espanyola a Sant Feliu, 2004

Edat	Homes	Dones	Total general
0-4	1.171	1.163	2.334
5-9	910	850	1.760
10-14	823	841	1.664
15-19	1.002	882	1.884
20-24	1.379	1.359	2.738
25-29	1.949	1.915	3.864
30-34	2.091	1.903	3.994
35-39	1.732	1.678	3.410
40-44	1.397	1.432	2.829
45-49	1.231	1.345	2.576
50-54	1.292	1.371	2.663
55-59	1.335	1.406	2.741
60-64	1.030	941	1.971
65-69	794	881	1.675
70-74	605	689	1.294
75-79	370	594	964
80-84	245	476	721
85-89	113	264	377
90-94	37	138	175
95-99	9	22	31
100 i més	0	7	7
Total	19.515	20.157	39.672

Font: Padró continu (dades a 1 de gener)

Gràfic 2.3.4. Piràmide de població de la població de nacionalitat espanyola a Sant Feliu, 2004



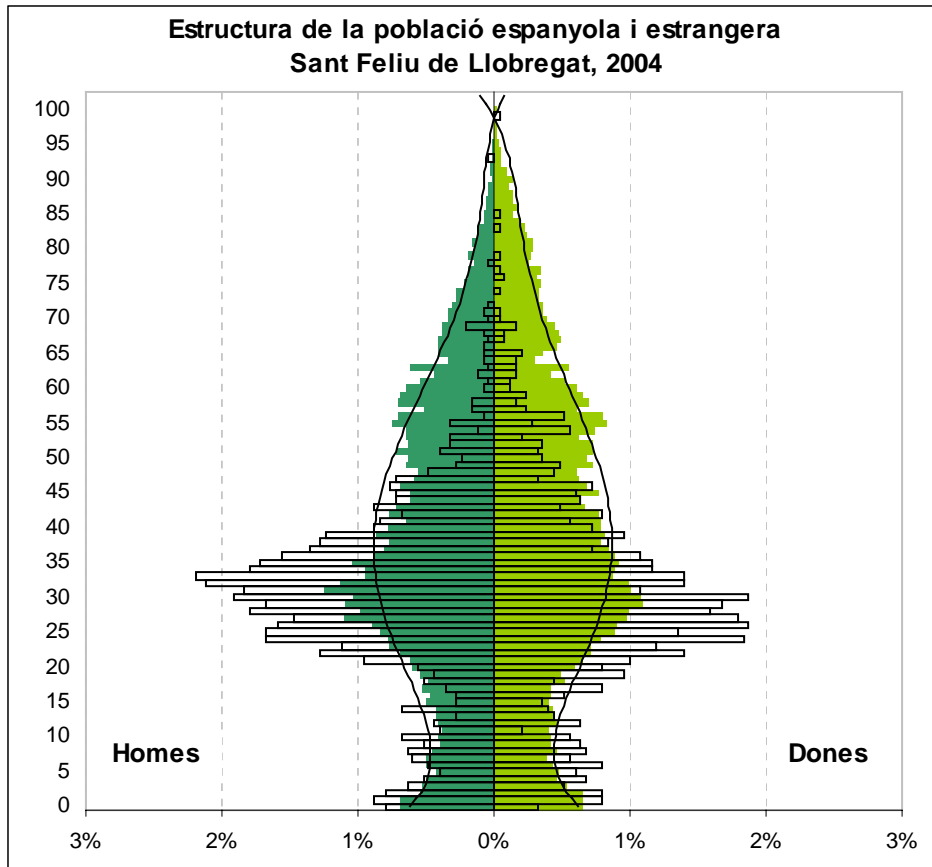
Font: Padró continu (dades a 1 de gener)

Taula 2.3.7. Indicadors d'estructura de la població de nacionalitat espanyola a Sant Feliu, 2004

Relació de Masculinitat	0,97
Índex d'envelliment	0,91
Índex de sobreenvelliment	0,13
Relació de dependència	0,38

Font: Padró continu (dades a 1 de gener)

Gràfic 2.3.5. Piràmide comparativa de l'estructura per edats de la població de nacionalitat espanyola i de nacionalitat estrangera present a Sant Feliu de Llobregat, 2004



Font: Padró continu (dades a 1 de gener)

* En color la població de nacionalitat espanyola i en blanc la població de nacionalitat estrangera

2.3.4 Composició de la població de Sant Feliu per naturalesa segons barris, 2004

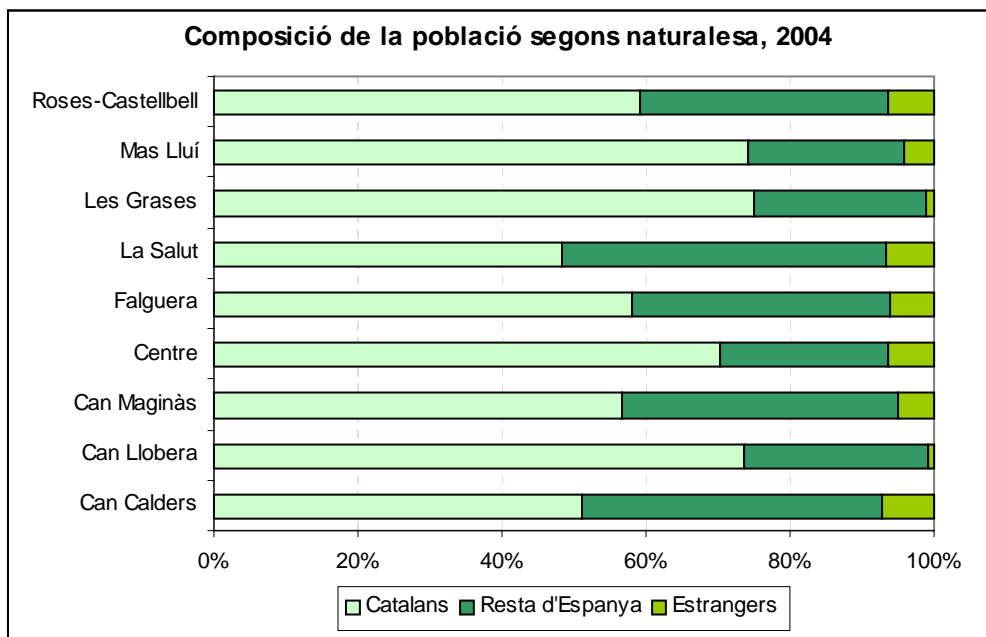
Taula 2.3.8. Composició de la població per naturalesa segons barris, 2004

BARRI	Catalans ¹	%	Resta d'Espanya	%	Estrangers	%	Total
Can Calders	3.390	51,2%	2.748	41,5%	486	7,3%	6.624
Can Llobera	914	73,7%	315	25,4%	11	0,9%	1.240
Can Maginàs	458	56,7%	310	38,4%	40	5,0%	808
Centre	4.488	70,2%	1.497	23,4%	405	6,3%	6.390
Falguera	4.639	58,1%	2.854	35,7%	494	6,2%	7.987
La Salut	2.299	48,2%	2.146	45,0%	320	6,7%	4.765
Les Grases	984	74,9%	316	24,1%	13	1,0%	1.313
Mas Lluí	3.758	74,1%	1.102	21,7%	211	4,2%	5.071
Roses-Castellbell	4.692	59,1%	2.731	34,4%	518	6,5%	7.941
Total general	25.638	60,8%	14.034	33,3%	2.507	5,9%	42.179

Font: Padró continu (dades a 1 de gener)

¹Nascuts a Catalunya i de nacionalitat espanyola

Gràfic 2.3.6. Composició de la població per naturalesa segons barris, 2004



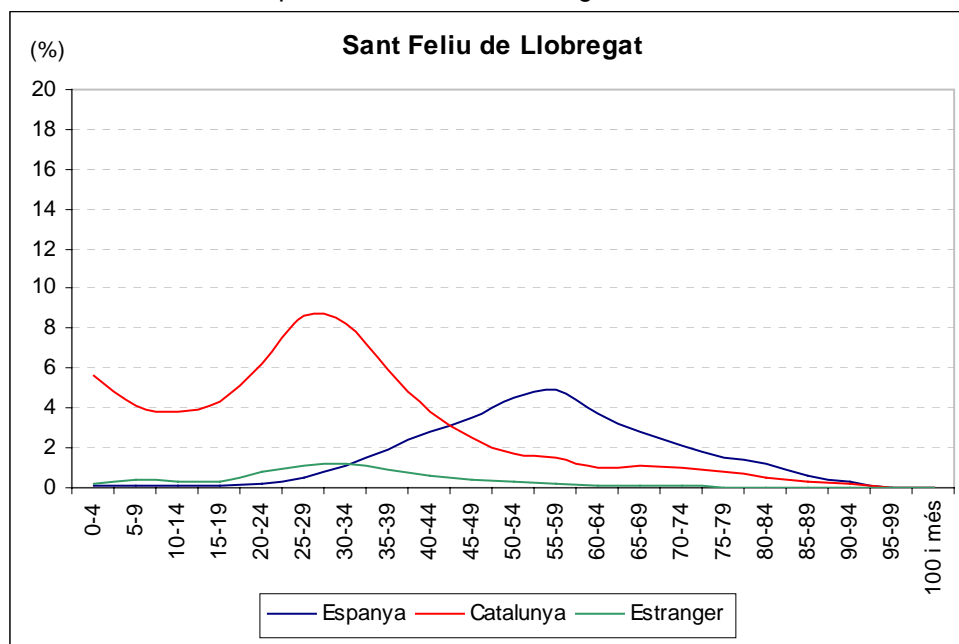
Font: Padró continu (dades a 1 de gener)

Taula 2.3.9. Estructura de la població de Sant Feliu segons àmbit territorial de naixement, 2004

Edat	Catalunya	Espanya	Estranger	Total
0-4	2.390	22	91	2.503
5-9	1.733	26	149	1.908
10-14	1.613	40	129	1.782
15-19	1.807	55	146	2.008
20-24	2.616	97	321	3.034
25-29	3.626	194	458	4.278
30-34	3.472	449	493	4.414
35-39	2.499	811	398	3.708
40-44	1.594	1.169	246	3.009
45-49	1.058	1.479	177	2.714
50-54	719	1.907	117	2.743
55-59	634	2.079	82	2.795
60-64	405	1.550	43	1.998
65-69	460	1.200	40	1.700
70-74	407	872	22	1.301
75-79	320	634	15	969
80-84	204	505	13	722
85-89	113	261	4	378
90-94	66	106	4	176
95-99	13	19	0	32
100 i més	3	4	0	7
Total	25.752	13.479	2.948	42.179
Percentatge	61%	32%	7%	100%

Font: Padró continu (dades a 1 de gener)

Gràfic 2.3.7. Estructura de la població de Sant Feliu segons edat i lloc de naixement, 2004



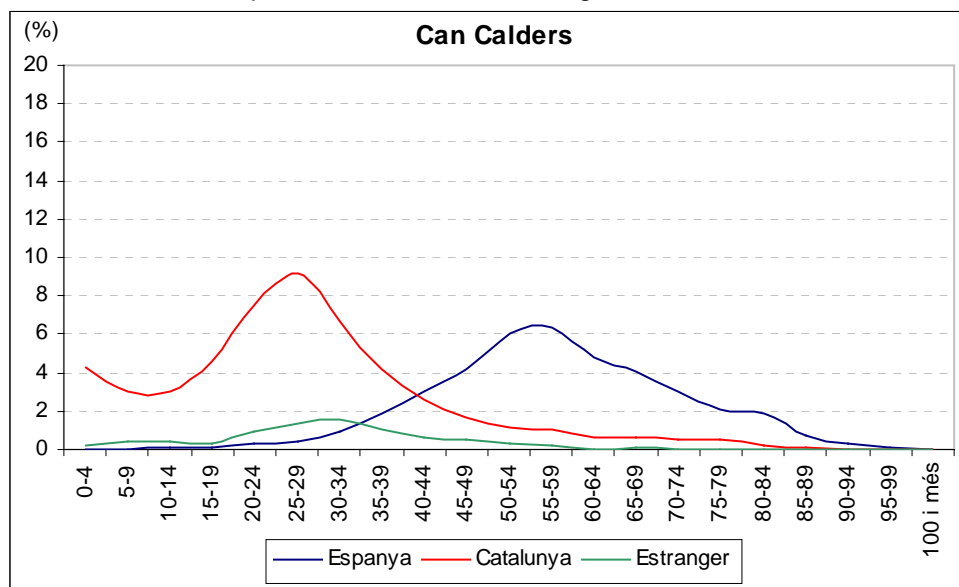
Font: Padró continu (dades a 1 de gener)

Taula 2.3.10. Estructura de la població de Can Calders segons àmbit territorial de naixement, 2004

Edat	Catalunya	Espanya	Estranger	Total
0-4	284	3	17	304
5-9	198	2	28	228
10-14	203	9	27	239
15-19	306	8	18	332
20-24	495	23	62	580
25-29	606	31	93	730
30-34	443	64	102	609
35-39	273	122	72	467
40-44	172	198	39	409
45-49	112	277	35	424
50-54	74	402	18	494
55-59	69	421	17	507
60-64	40	314	3	357
65-69	42	267	4	313
70-74	34	201	1	236
75-79	34	138	0	172
80-84	13	123	2	138
85-89	9	46	0	55
90-94	3	21	0	24
95-99	1	4	0	5
100 i més	0	1	0	1
Total	3.411	2.675	538	6.624
Percentatge	51%	40%	8%	100%

Font: Padró continu (dades a 1 de gener)

Gràfic 2.3.8. Estructura de població de Can Calders segons edat i lloc de naixement, 2004



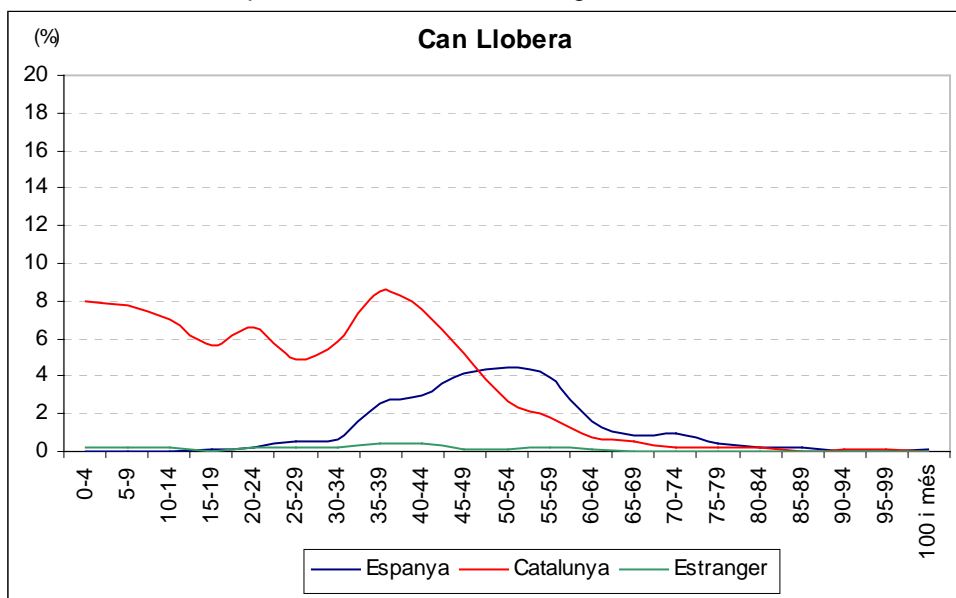
Font: Padró continu (dades a 1 de gener)

Taula 2.3.11. Estructura de la població de Can Llobera segons àmbit territorial de naixement, 2004

Edat	Catalunya	Espanya	Estranger	Total
0-4	99	0	2	101
5-9	96	0	3	99
10-14	87	0	2	89
15-19	70	1	0	71
20-24	82	3	2	87
25-29	61	6	2	69
30-34	73	8	2	83
35-39	106	32	5	143
40-44	94	37	5	136
45-49	65	52	1	118
50-54	33	55	1	89
55-59	23	49	2	74
60-64	9	20	1	30
65-69	7	10	0	17
70-74	3	12	0	15
75-79	3	5	0	8
80-84	2	3	0	5
85-89	0	3	0	3
90-94	1	0	0	1
95-99	1	0	0	1
100 i més	0	1	0	1
Total	915	297	28	1.240
Percentatge	74%	24%	2%	100%

Font: Padró continu (dades a 1 de gener)

Gràfic 2.3.9. Estructura de població de Can Llobera segons edat i lloc de naixement, 2004



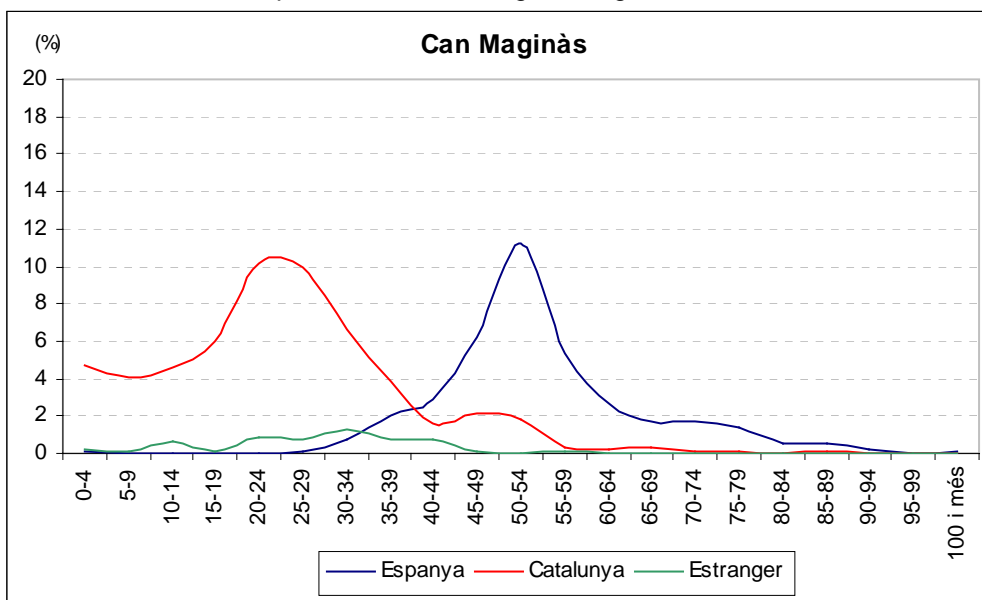
Font: Padró continu (dades a 1 de gener)

Taula 2.3.12. Estructura de la població de Can Maginàs segons àmbit territorial de naixement, 2004

Edat	Catalunya	Espanya	Estranger	Total
0-4	38	1	2	41
5-9	33	0	1	34
10-14	37	0	5	42
15-19	48	0	1	49
20-24	82	0	7	89
25-29	80	1	6	87
30-34	54	6	10	70
35-39	31	16	6	53
40-44	13	23	6	42
45-49	17	50	1	68
50-54	15	91	0	106
55-59	3	43	1	47
60-64	2	22	0	24
65-69	3	14	0	17
70-74	1	14	0	15
75-79	1	11	0	12
80-84	0	4	0	4
85-89	1	4	0	5
90-94	0	2	0	2
95-99	0	0	0	0
100 i més	0	1	0	1
Total	459	303	46	808
Percentatge	57%	38%	6%	100%

Font: Padró continu (dades a 1 de gener)

Gràfic 2.3.10. Estructura de població de Can Maginàs segons edat i lloc de naixement, 2004



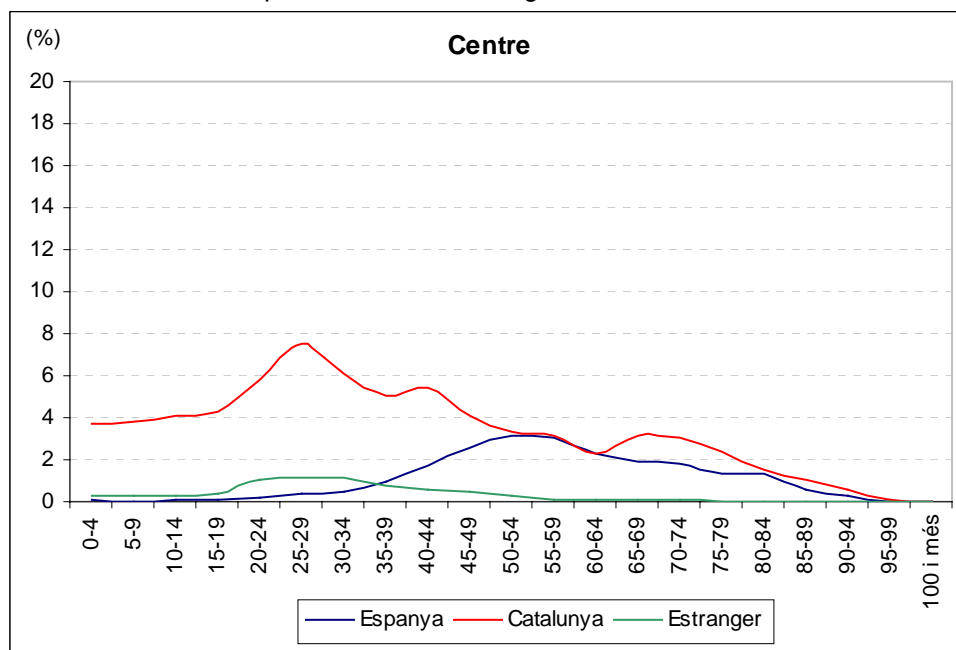
Font: Padró continu (dades a 1 de gener)

Taula 2.3.13. Estructura de la població de Centre segons àmbit territorial de naixement, 2004

Edat	Catalunya	Espanya	Estranger	Total general
0-4	235	5	20	260
5-9	246	0	20	266
10-14	260	5	16	281
15-19	274	5	25	304
20-24	372	11	64	447
25-29	478	22	76	576
30-34	389	33	72	494
35-39	320	60	46	426
40-44	346	111	39	496
45-49	264	166	33	463
50-54	214	201	21	436
55-59	200	192	8	400
60-64	144	149	8	301
65-69	202	122	6	330
70-74	193	115	5	313
75-79	153	85	2	240
80-84	100	86	3	189
85-89	64	35	3	102
90-94	34	16	0	50
95-99	9	3	0	12
100 i més	3	1	0	4
Total	4.500	1.423	467	6.390
Percentatge	70%	22%	7%	100%

Font: Padró continu (dades a 1 de gener)

Gràfic 2.3.11. Estructura de població de Centre segons edat i lloc de naixement, 2004



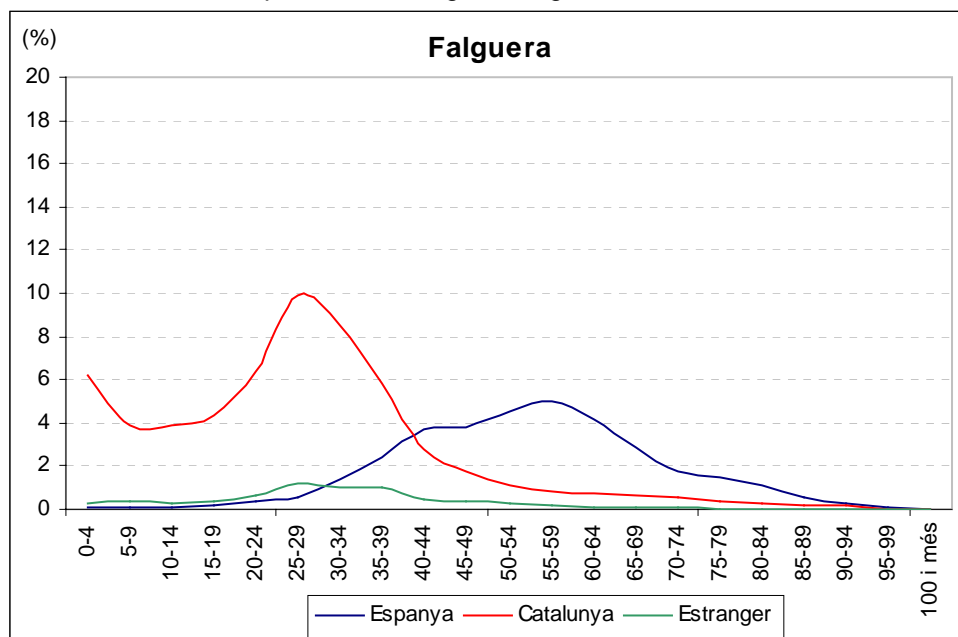
Font: Padró continu (dades a 1 de gener)

Taula 2.3.14. Estructura de la població de Falguera segons àmbit territorial de naixement, 2004

Edat	Catalunya	Espanya	Estranger	Total general
0-4	493	9	24	526
5-9	312	9	33	354
10-14	308	5	24	337
15-19	344	12	30	386
20-24	507	28	55	590
25-29	792	45	95	932
30-34	682	113	78	873
35-39	465	192	83	740
40-44	225	293	38	556
45-49	144	301	33	478
50-54	91	366	19	476
55-59	67	399	17	483
60-64	59	336	11	406
65-69	52	229	10	291
70-74	45	139	5	189
75-79	31	120	3	154
80-84	23	91	3	117
85-89	12	43	1	56
90-94	14	22	0	36
95-99	0	7	0	7
100 i més	0	0	0	0
Total	4.666	2.759	562	7.987
Percentatge	58%	35%	7%	100%

Font: Padró continu (dades a 1 de gener)

Gràfic 2.3.12. Estructura de població de Falguera segons edat i lloc de naixement, 2004



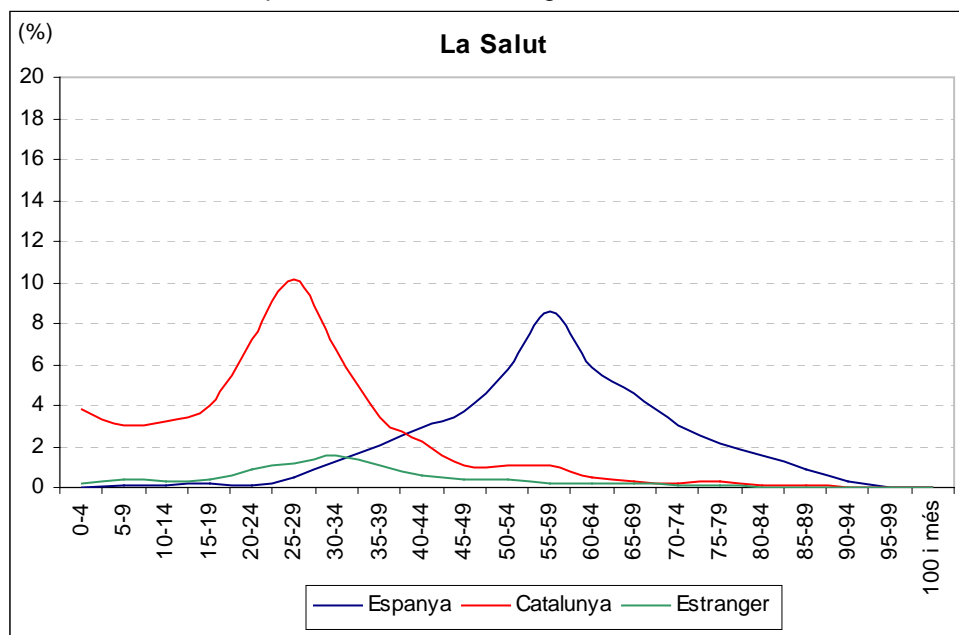
Font: Padró continu (dades a 1 de gener)

Taula 2.3.15. Estructura de la població de La Salut segons àmbit territorial de naixement, 2004

Edat	Catalunya	Espanya	Estranger	Total
0-4	182	2	9	193
5-9	144	3	19	166
10-14	152	4	15	171
15-19	192	9	19	220
20-24	342	5	40	387
25-29	482	21	58	561
30-34	319	60	76	455
35-39	164	97	49	310
40-44	107	139	26	272
45-49	50	176	17	243
50-54	49	275	17	341
55-59	52	407	8	467
60-64	25	279	7	311
65-69	16	217	7	240
70-74	10	143	4	157
75-79	15	102	4	121
80-84	6	76	2	84
85-89	3	44	0	47
90-94	0	16	1	17
95-99	0	2	0	2
100 i més	0	0	0	0
Total	2.310	2.077	378	4.765
Percentatge	48%	44%	8%	100%

Font: Padró continu (dades a 1 de gener)

Gràfic 2.3.13. Estructura de població de La Salut segons edat i lloc de naixement, 2004



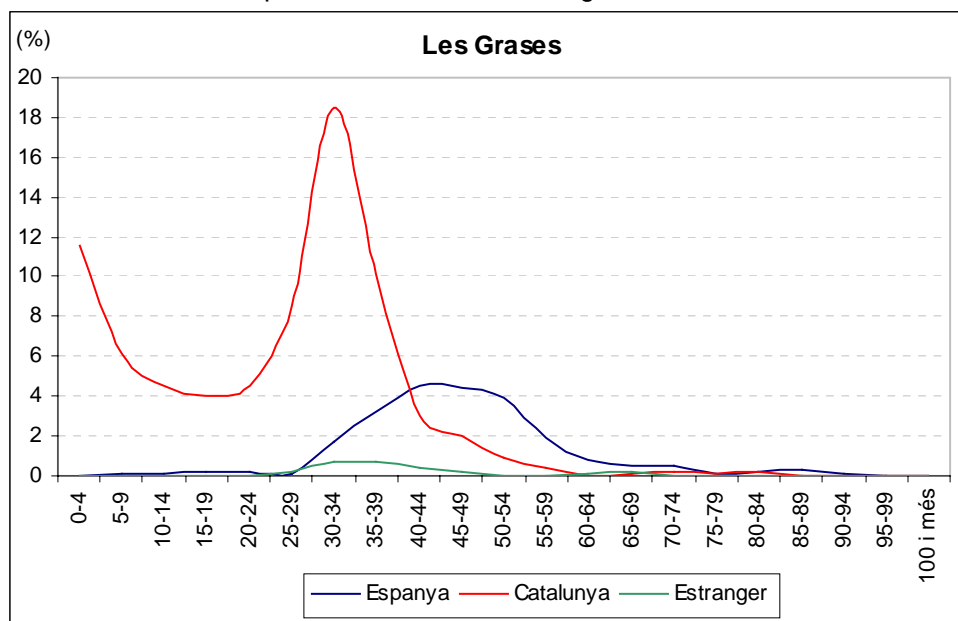
Font: Padró continu (dades a 1 de gener)

Taula 2.3.16. Estructura de la població de Les Grasses segons àmbit territorial de naixement, 2004

Edat	Catalunya	Espanya	Estranger	Total
0-4	152	0	0	152
5-9	81	1	0	82
10-14	60	1	0	61
15-19	53	2	0	55
20-24	60	3	0	63
25-29	112	1	2	115
30-34	243	22	9	274
35-39	133	42	9	184
40-44	40	60	5	105
45-49	27	58	2	87
50-54	12	51	0	63
55-59	5	25	0	30
60-64	0	11	1	12
65-69	1	7	2	10
70-74	2	7	0	9
75-79	1	1	0	2
80-84	2	2	0	4
85-89	0	4	0	4
90-94	0	1	0	1
95-99	0	0	0	0
100 i més	0	0	0	0
Total	984	299	30	1.313
Percentatge	75%	23%	2%	100%

Font: Padró continu (dades a 1 de gener)

Gràfic 2.3.14. Estructura de població de Les Grasses segons edat i lloc de naixement, 2004



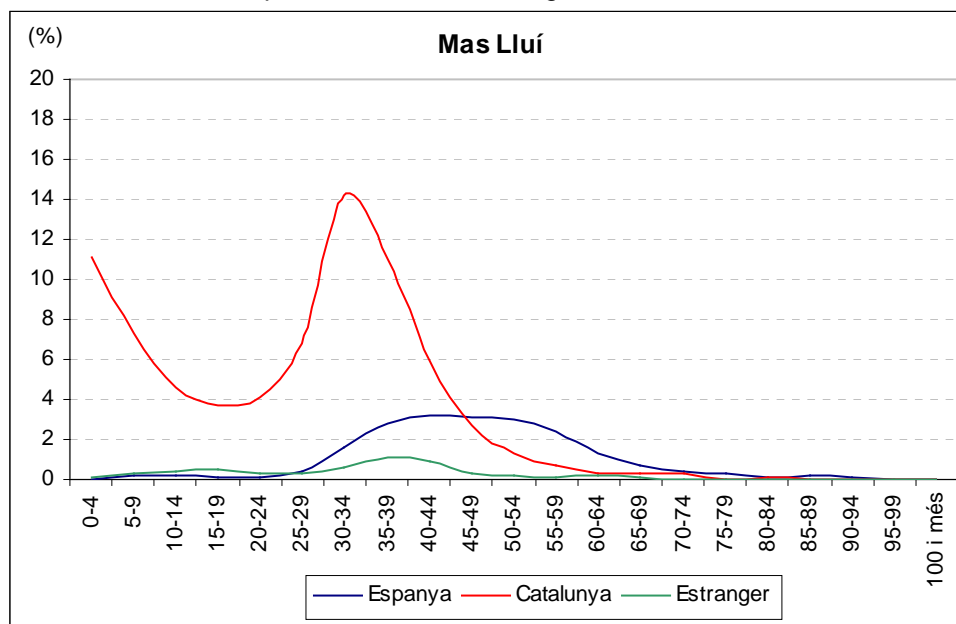
Font: Padró continu (dades a 1 de gener)

Taula 2.3.17. Estructura de la població de Mas Lluí segons àmbit territorial de naixement, 2004

Edat	Catalunya	Espanya	Estranger	Total general
0-4	564	2	7	573
5-9	371	9	13	393
10-14	235	8	21	264
15-19	189	6	27	222
20-24	206	7	16	229
25-29	343	20	15	378
30-34	719	83	30	832
35-39	559	144	54	757
40-44	301	160	45	506
45-49	138	156	13	307
50-54	65	150	12	227
55-59	35	120	3	158
60-64	15	66	10	91
65-69	15	34	4	53
70-74	13	20	2	35
75-79	2	16	2	20
80-84	6	4	0	10
85-89	1	9	0	10
90-94	2	3	1	6
95-99	0	0	0	0
100 i més	0	0	0	0
Total	3.779	1.017	275	5.071
Percentatge	75%	20%	5%	100%

Font: Padró continu (dades a 1 de gener)

Gràfic 2.3.15. Estructura de població de Mas Lluí segons edat i lloc de naixement, 2004



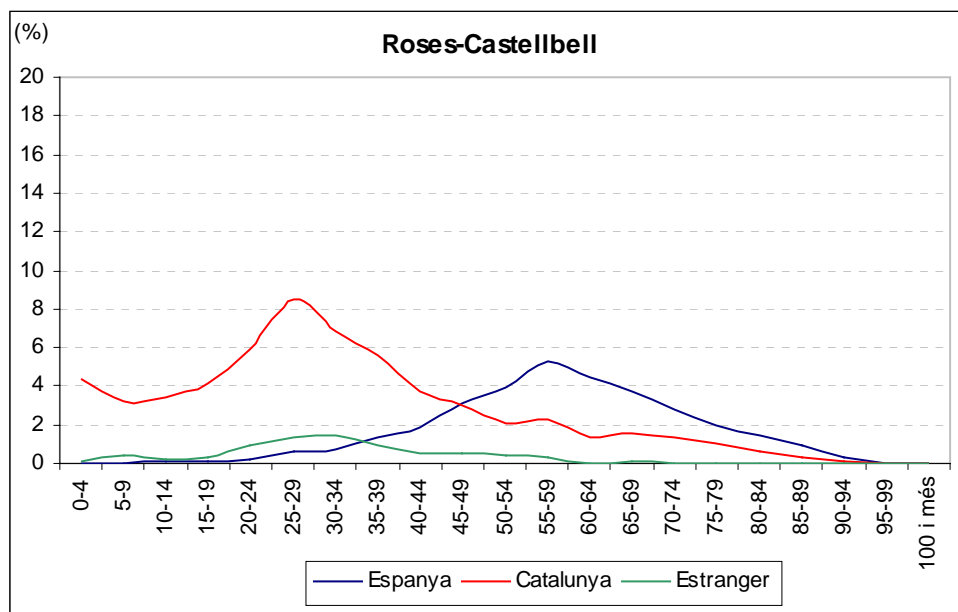
Font: Padró continu (dades a 1 de gener)

Taula 2.3.18. Estructura de la població de Roses-Castellbell segons àmbit territorial de naixement, 2004

Edat	Catalunya	Espanya	Estranger	Total
0-4	342	0	10	352
5-9	251	2	32	285
10-14	269	8	18	295
15-19	329	12	26	367
20-24	469	17	74	560
25-29	671	47	111	829
30-34	547	60	114	721
35-39	447	105	70	622
40-44	295	148	41	484
45-49	239	243	42	524
50-54	165	314	29	508
55-59	180	422	26	628
60-64	111	350	2	463
65-69	122	297	7	426
70-74	105	219	4	328
75-79	80	155	4	239
80-84	52	115	3	170
85-89	23	73	0	96
90-94	12	25	2	39
95-99	2	3	0	5
100 i més	0	0	0	0
Total	4.711	2.615	615	7.941
Percentatge	59%	33%	8%	100%

Font: Padró continu (dades a 1 de gener)

Gràfic 2.3.16. Estructura de població de Roses-Castellbell segons edat i lloc de naixement, 2004



Font: Padró continu (dades a 1 de gener)

2.3.5 Origen geogràfic de la població estrangera

Taula 2.3.19. Evolució de la població estrangera a Sant Feliu segons grans regions, 1997-2004

Grans Regions	1997	1998	1999	2000	2001	2002	2003	2004
Amèrica del Nord	2	2	2	2	2	6	5	6
Llatinoamèrica	36	35	46	99	308	641	1.058	1.444
Magrib	77	121	128	170	257	347	436	512
Resta Àfrica	3	4	7	11	20	30	47	55
Europa UE*	35	42	49	61	87	111	190	213
Resta Europa	3	4	6	20	28	52	126	188
Àsia i Oceania	8	6	15	21	33	52	75	89
Total	164	214	253	384	735	1.239	1.937	2.507

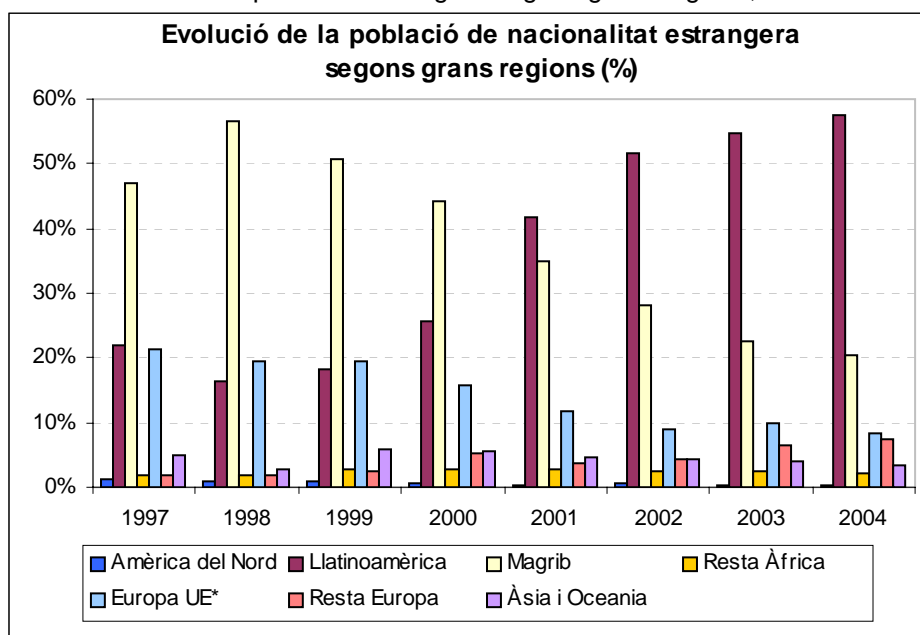
Font: Padró continu (dades a 1 de gener)

Taula 2.3.20. Percentatge de població estrangera a Sant Feliu segons grans regions, 1997-2004

Grans Regions	1997	1998	1999	2000	2001	2002	2003	2004
Amèrica del Nord	1,2%	0,9%	0,8%	0,5%	0,3%	0,5%	0,3%	0,2%
Llatinoamèrica	22,0%	16,4%	18,2%	25,8%	41,9%	51,7%	54,6%	57,6%
Magrib	47,0%	56,5%	50,6%	44,3%	35,0%	28,0%	22,5%	20,4%
Resta Àfrica	1,8%	1,9%	2,8%	2,9%	2,7%	2,4%	2,4%	2,2%
Europa UE*	21,3%	19,6%	19,4%	15,9%	11,8%	9,0%	9,8%	8,5%
Resta Europa	1,8%	1,9%	2,4%	5,2%	3,8%	4,2%	6,5%	7,5%
Àsia i Oceania	4,9%	2,8%	5,9%	5,5%	4,5%	4,2%	3,9%	3,6%
Total	100%	100%	100%	100%	100%	100%	100%	100%

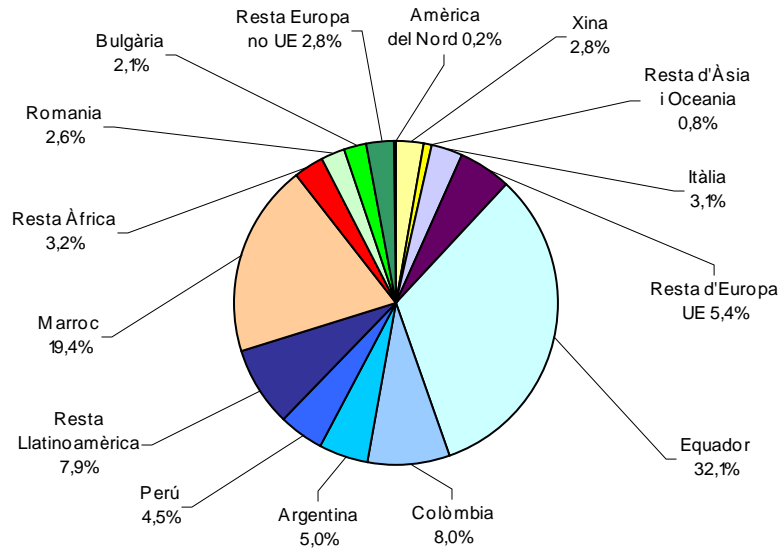
Font: Padró continu (dades a 1 de gener)

Gràfic 2.3.17. Evolució de la població estrangera segons grans regions, 1997-2004



Font: Padró continu (dades a 1 de gener)

Gràfic 2.3.18. Població estrangera a Sant Feliu segons col·lectius i principals nacionalitats, 2004



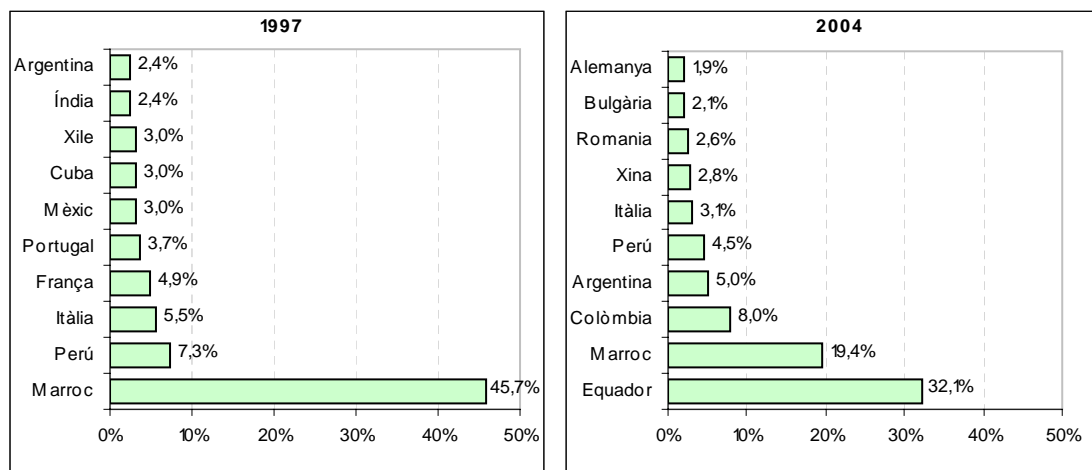
Font: Padró continu (dades a 1 de gener)

Taula 2.3.21. Comparació de les 10 nacionalitats estrangeres més nombroses, 1997 i 2004

Posició	NACIONALITAT	1997	%	Posició	NACIONALITAT	2004	%
1	Marroc	75	45,7%	1	Equador	806	32,1%
2	Perú	12	7,3%	2	Marroc	487	19,4%
3	Itàlia	9	5,5%	3	Colòmbia	200	8,0%
4	França	8	4,9%	4	Argentina	126	5,0%
5	Portugal	6	3,7%	5	Perú	113	4,5%
6	Mèxic	5	3,0%	6	Itàlia	77	3,1%
7	Cuba	5	3,0%	7	Xina	70	2,8%
8	Xile	5	3,0%	8	Romania	65	2,6%
9	Índia	4	2,4%	9	Bulgària	52	2,1%
10	Argentina	4	2,4%	10	Alemanya	48	1,9%

Font: Padró continu (dades a 1 de gener)

Gràfic 2.3.19. Principals nacionalitats presents a Sant Feliu de Llobregat a 1997 i 2004



Font: Padró continu (dades a 1 de gener)

Taula 2.3.22. Població de Sant Feliu segons els 20 primers països de naixement al 2004

		NACIONALITAT																	Total			
		ESPANYA	EQUADOR	MARROC	COLÒMBIA	ARGENTINA	FRANÇA	PERÚ	ALEMANYA	XINA	ROMANIA	URUGUAI	BULGÀRIA	BOLÍVIA	ITÀLIA	CUBA	XILE	BRASIL		VENEÇUELA	ALGÈRIA	REP DOMINICANA
PAÍS DE NAIXEMENT	ESPANYA	39.114	26	48	9	-	3	3	-	2	1	1	-	-	5	-	-	4	1	-	-	39.231
	EQUADOR	11	780	-	-	-	-	-	-	-	-	-	-	-	1	-	-	-	-	-	-	792
	MARROC	80	-	439	-	-	-	-	-	-	-	-	-	-	-	-	-	-	-	-	-	520
	COLÒMBIA	42	-	-	191	-	-	-	3	-	-	-	-	-	-	-	-	-	-	-	-	237
	ARGENTINA	53	-	-	-	126	-	-	3	-	-	-	-	-	20	-	-	-	-	-	-	205
	FRANÇA	108	-	-	-	-	35	-	-	-	-	-	-	-	1	-	-	-	-	-	-	144
	PERÚ	19	-	-	-	-	-	109	-	-	-	-	-	-	-	-	-	-	-	-	-	128
	ALEMANYA	45	-	-	-	-	-	-	39	-	-	-	-	-	2	-	-	-	-	-	-	86
	XINA	8	-	-	-	-	-	-	-	68	-	-	-	-	-	-	-	1	-	-	-	77
	ROMANIA	2	-	-	-	-	-	-	-	-	64	-	-	-	-	-	-	-	-	-	-	66
	URUGUAI	17	-	-	-	-	-	-	-	-	-	36	-	-	11	-	-	-	-	-	-	64
	BULGÀRIA	0	-	-	-	-	-	-	-	-	-	-	52	-	-	-	-	-	-	-	-	52
	BOLÍVIA	4	-	-	-	-	-	-	-	-	-	-	-	39	1	-	-	-	-	-	-	44
	ITÀLIA	6	-	-	-	-	-	1	-	-	-	-	-	-	32	-	-	-	-	-	-	40
	CUBA	11	-	-	-	-	-	-	-	-	-	-	-	-	-	25	-	-	-	-	-	36
	XILE	13	-	-	-	-	-	-	-	-	-	-	-	-	2	-	16	-	-	-	-	32
	BRASIL	15	-	-	-	-	-	-	1	-	-	-	-	-	-	-	-	15	-	-	-	31
	VENEÇUELA	15	-	-	-	-	-	-	-	-	-	-	-	-	1	-	-	-	12	-	-	28
	ALGÈRIA	6	-	-	-	-	-	-	-	-	-	-	-	-	-	-	-	-	-	18	-	24
	REP. DOMINICANA	9	-	-	-	-	-	-	-	-	-	-	-	-	-	-	-	-	-	-	15	24
Total	39.672	806	487	200	126	43	113	48	70	65	37	52	39	77	25	16	20	13	18	15	42.179	

Font: Padró continu (dades a 1 de gener)

Taula 2.3.23. Població de Sant Feliu segons els 20 primers països de naixement al 2004 (%)

		NACIONALITAT																	Total			
		ESPANYA	EQUADOR	MARROC	COLÒMBIA	ARGENTINA	FRANÇA	PERÚ	ALEMANYA	XINA	ROMANIA	URUGUAI	BULGÀRIA	BOLÍVIA	ITÀLIA	CUBA	XILE	BRASIL		VENEÇUELA	ALGÈRIA	REP DOMINICANA
PAÍS DE NAIXEMENT	ESPANYA	98,6	3,2	9,9	4,5	-	7,0	2,7	-	2,9	1,5	2,7	-	-	6,5	-	-	20,0	7,7	-	93,0	
	EQUADOR	-	96,8	-	-	-	-	-	-	-	-	-	-	-	1,3	-	-	-	-	-	-	2
	MARROC	-	-	90,1	-	-	-	-	-	-	-	-	-	-	-	-	-	-	-	-	-	1,2
	COLÒMBIA	-	-	-	95,5	-	-	-	6,3	-	-	-	-	-	-	-	-	-	-	-	-	0,6
	ARGENTINA	-	-	-	-	100	-	6,3	-	-	-	-	-	-	26,0	-	-	-	-	-	-	-
	FRANÇA	-	-	-	-	-	81,4	-	-	-	-	-	-	-	1,3	-	-	-	-	-	-	-
	PERÚ	-	-	-	-	-	-	96,5	-	-	-	-	-	-	-	-	-	-	-	-	-	-
	ALEMANYA	-	-	-	-	-	-	-	81,3	-	-	-	-	-	3	-	-	-	-	-	-	-
	XINA	-	-	-	-	-	-	-	-	97,1	-	-	-	-	-	-	-	5,0	-	-	-	-
	ROMANIA	-	-	-	-	-	-	-	-	-	98,5	-	-	-	-	-	-	-	-	-	-	-
	URUGUAI	-	-	-	-	-	-	-	-	-	-	97,3	-	-	14,3	-	-	-	-	-	-	-
	BULGÀRIA	-	-	-	-	-	-	-	-	-	-	-	100	-	-	-	-	-	-	-	-	-
	BOLÍVIA	-	-	-	-	-	-	-	-	-	-	-	-	100	1,3	-	-	-	-	-	-	-
	ITÀLIA	-	-	-	-	-	-	0,9	-	-	-	-	-	-	41,6	-	-	-	-	-	-	-
	CUBA	-	-	-	-	-	-	-	-	-	-	-	-	-	-	100	-	-	-	-	-	-
	XILE	-	-	-	-	-	-	-	-	-	-	-	-	-	2,6	-	100	-	-	-	-	-
	BRASIL	-	-	-	-	-	-	-	2,1	-	-	-	-	-	-	-	-	75,0	-	-	-	-
	VENEÇUELA	-	-	-	-	-	-	-	-	-	-	-	-	-	1,3	-	-	-	92,3	-	-	-
	ALGÈRIA	-	-	-	-	-	-	-	-	-	-	-	-	-	-	-	-	-	-	100	-	-
	REP. DOMINICANA	-	-	-	-	-	-	-	-	-	-	-	-	-	-	-	-	-	-	-	-	100
Total	100	100	100	100	100	100	100	100	100	100	100	100	100	100	100	100	100	100	100	100	100	

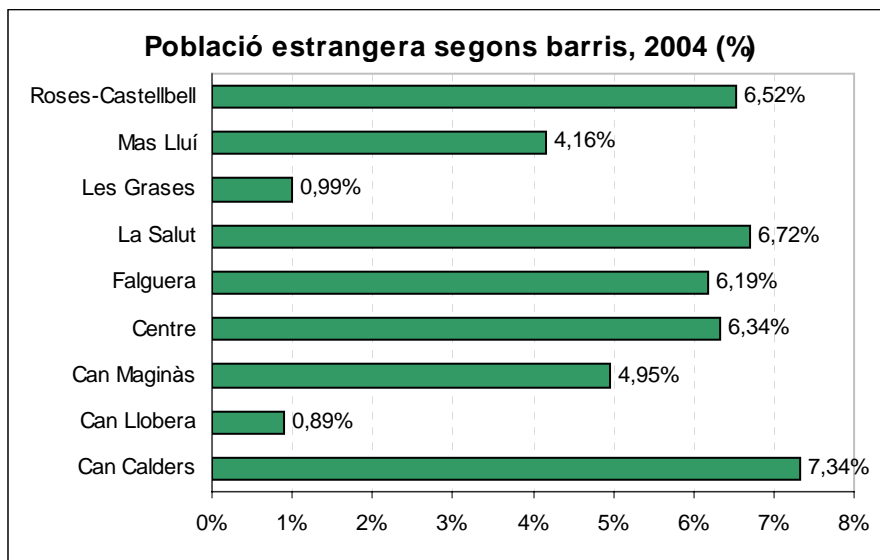
Font: Padró continu (dades a 1 de gener)

Taula 2.3.24. Població estrangera a Sant Feliu segons barris, 2004

BARRI	Estrangers	Població	estrangers (%)
Can Calders	486	6.624	7,34%
Can Llobera	11	1.240	0,89%
Can Maginàs	40	808	4,95%
Centre	405	6.390	6,34%
Falguera	494	7.987	6,19%
La Salut	320	4.765	6,72%
Les Grases	13	1.313	0,99%
Mas Lluí	211	5.071	4,16%
Roses-Castellbell	518	7.941	6,52%
Afores	9	38	23,68%
Armenteres	0	2	0,00%
Total general	2.507	42.179	5,94%

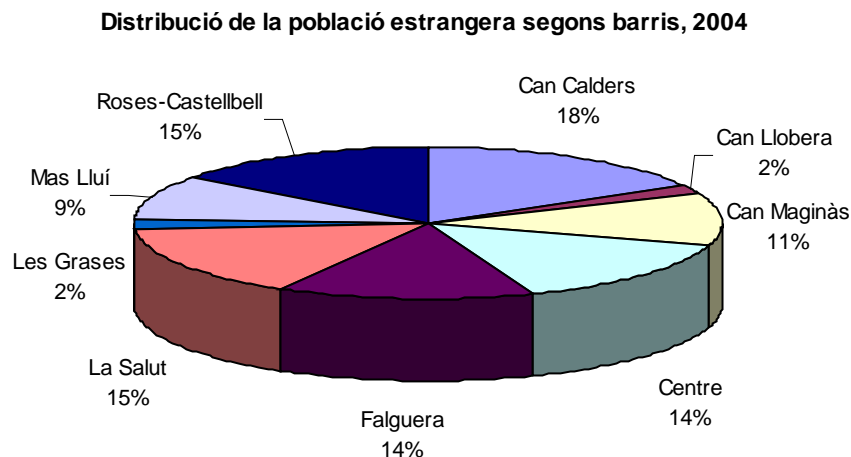
Font: Padró continu (dades a 1 de gener)

Gràfic 2.3.20. Percentatge d'estrangers sobre la població de cada barri de Sant Feliu, 2004



Font: Padró continu (dades a 1 de gener)

Gràfic 2.3.21. Distribució del total d'estrangers segons barris de Sant Feliu, 2004 (%)



Font: Padró continu (dades a 1 de gener)

2.3.6 Origen geogràfic de la població espanyola

Taula 2.3.25. Evolució de la població espanyola a Sant Feliu de Llobregat segons la comunitat autònoma de naixement, 1997-2004

CCAA	1997	1998	1999	2000	2001	2002	2003	2004
Catalunya	21.345	21.710	22.512	23.667	24.541	25.203	25.471	25.638
Andalusia	6.946	6.867	6.875	6.882	6.872	6.807	6.649	6.544
Castella i Lleó	1.472	1.480	1.490	1.508	1.518	1.519	1.502	1.473
Extremadura	1.483	1.473	1.475	1.496	1.480	1.478	1.443	1.404
Castella-la Manxa	1.470	1.444	1.420	1.431	1.410	1.397	1.378	1.347
Aragó	715	701	709	725	731	736	737	731
Galícia	392	382	394	416	441	445	459	446
País Valencià	416	421	421	425	428	425	411	404
Múrcia	432	426	422	421	424	408	401	386
Madrid	189	198	205	217	238	258	263	258
País Basc	86	88	94	92	104	110	121	121
Astúries	82	82	82	81	78	82	85	87
Ceuta i Melilla	83	87	92	96	95	92	90	85
Cantàbria	52	48	50	54	54	53	54	56
Navarra	33	31	31	31	32	36	37	41
Balears	30	34	35	36	37	46	39	39
La Rioja	25	25	26	28	30	31	32	33
Canàries	12	14	14	15	15	16	19	20
Altres	366	373	384	396	444	472	508	559
Total	35.629	35.884	36.731	38.017	38.972	39.614	39.699	39.672

Font: Padró continu (dades a 1 de gener)

Taula 2.3.26. Evolució de la població espanyola a Sant Feliu de Llobregat segons la comunitat autònoma de naixement, 1997-2004 (%)

CCAA (%)	1997	1998	1999	2000	2001	2002	2003	2004
Catalunya	59,9%	60,5%	61,3%	62,3%	63,0%	63,6%	64,2%	64,6%
Andalusia	19,5%	19,1%	18,7%	18,1%	17,6%	17,2%	16,7%	16,5%
Castella i Lleó	4,1%	4,1%	4,1%	4,0%	3,9%	3,8%	3,8%	3,7%
Extremadura	4,2%	4,1%	4,0%	3,9%	3,8%	3,7%	3,6%	3,5%
Castella-la Manxa	4,1%	4,0%	3,9%	3,8%	3,6%	3,5%	3,5%	3,4%
Aragó	2,0%	2,0%	1,9%	1,9%	1,9%	1,9%	1,9%	1,8%
Galícia	1,1%	1,1%	1,1%	1,1%	1,1%	1,1%	1,2%	1,1%
País Valencià	1,2%	1,2%	1,1%	1,1%	1,1%	1,1%	1,0%	1,0%
Múrcia	1,2%	1,2%	1,1%	1,1%	1,1%	1,0%	1,0%	1,0%
Madrid	0,5%	0,6%	0,6%	0,6%	0,6%	0,7%	0,7%	0,7%
País Basc	0,2%	0,2%	0,3%	0,2%	0,3%	0,3%	0,3%	0,3%
Astúries	0,2%	0,2%	0,2%	0,2%	0,2%	0,2%	0,2%	0,2%
Ceuta i Melilla	0,2%	0,2%	0,3%	0,3%	0,2%	0,2%	0,2%	0,2%
Cantàbria	0,1%	0,1%	0,1%	0,1%	0,1%	0,1%	0,1%	0,1%
Navarra	0,1%	0,1%	0,1%	0,1%	0,1%	0,1%	0,1%	0,1%
Balears	0,1%	0,1%	0,1%	0,1%	0,1%	0,1%	0,1%	0,1%
La Rioja	0,1%	0,1%	0,1%	0,1%	0,1%	0,1%	0,1%	0,1%
Canàries	0,0%	0,0%	0,0%	0,0%	0,0%	0,0%	0,0%	0,1%
Altres	1,0%	1,0%	1,0%	1,0%	1,1%	1,2%	1,3%	1,4%
Total	100%	100%	100%	100%	100%	100%	100%	100%

Font: Padró continu (dades a 1 de gener)

Taula 2.3.27. Població espanyola per comunitat autònoma de naixement segons barri, 2004

CCAA / Barris	Can Calders	Can Llobera	Can Maginàs	Centre	Falguera	La Salut	Les Grasses	Mas Lluí	Roses- Castellbell	Altres	Total
Catalunya	3.390	914	458	4.488	4.639	2.299	984	3.758	4.692	16	25.638
Andalusia	1.294	127	169	566	1.547	1.072	155	401	1.207	6	6.544
Castella i Lleó	295	38	23	159	237	235	41	136	306	3	1.473
Extremadura	316	26	46	106	353	251	32	74	200	0	1.404
Castella-la Manxa	332	22	19	132	190	252	20	93	286	1	1.347
Aragó	116	20	7	151	109	79	10	61	176	2	731
Galícia	99	6	15	55	79	59	5	67	60	1	446
País Valencià	46	11	8	76	64	42	7	26	124	0	404
Múrcia	60	15	8	59	56	38	6	36	107	1	386
Madrid	44	13	3	31	38	13	11	57	48	0	258
País Basc	20	5	1	15	16	10	7	18	29	0	121
Astúries	19	2	3	20	17	4	2	8	12	0	87
Ceuta i Melilla	9	4	0	13	20	10	1	10	18	0	85
Cantàbria	5	1	0	18	7	4	1	8	12	0	56
Navarra	4	3	0	9	7	2	0	6	10	0	41
Balears	5	4	0	8	8	3	1	6	4	0	39
La Rioja	4	0	1	3	7	2	0	6	10	0	33
Canàries	4	0	0	2	3	1	0	4	6	0	20
Altres	76	18	7	74	96	69	17	85	116	1	559
Total	6.138	1.229	768	5.985	7.493	4.445	1.300	4.860	7.423	31	39.672

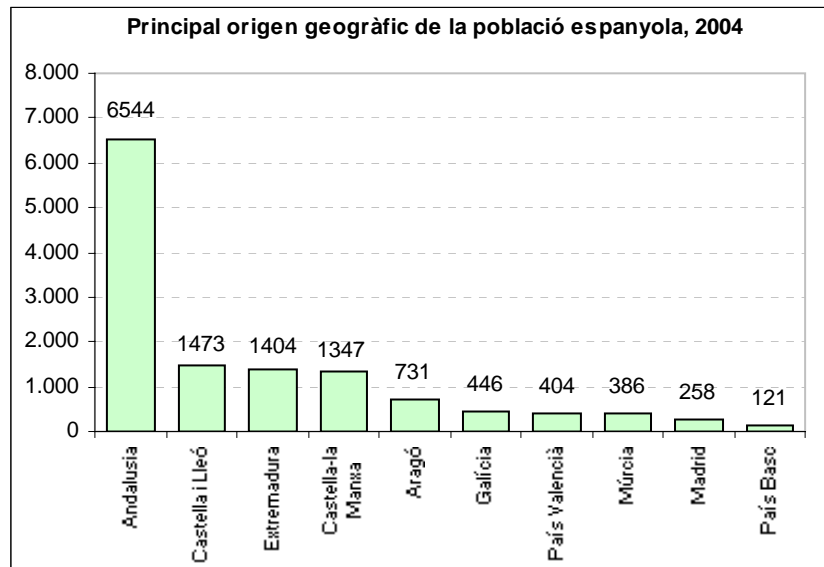
Font: Padró continu (dades a 1 de gener)

Taula 2.3.28. Població espanyola per comunitat autònoma de naixement segons barri, 2004(%)

CCAA / Barris	Can Calders	Can Llobera	Can Maginàs	Centre	Falguera	La Salut	Les Grasses	Mas Lluí	Roses- Castellbell	Altres	Total
Catalunya	55,2%	74,4%	59,6%	75,0%	61,9%	51,7%	75,7%	77,3%	63,2%	51,6%	64,6%
Andalusia	21,1%	10,3%	22,0%	9,5%	20,6%	24,1%	11,9%	8,3%	16,3%	19,4%	16,5%
Castella i Lleó	4,8%	3,1%	3,0%	2,7%	3,2%	5,3%	3,2%	2,8%	4,1%	9,7%	3,7%
Extremadura	5,1%	2,1%	6,0%	1,8%	4,7%	5,6%	2,5%	1,5%	2,7%	0,0%	3,5%
Castella-la Manxa	5,4%	1,8%	2,5%	2,2%	2,5%	5,7%	1,5%	1,9%	3,9%	3,2%	3,4%
Aragó	1,9%	1,6%	0,9%	2,5%	1,5%	1,8%	0,8%	1,3%	2,4%	6,5%	1,8%
Galícia	1,6%	0,5%	2,0%	0,9%	1,1%	1,3%	0,4%	1,4%	0,8%	3,2%	1,1%
País Valencià	0,7%	0,9%	1,0%	1,3%	0,9%	0,9%	0,5%	0,5%	1,7%	0,0%	1,0%
Múrcia	1,0%	1,2%	1,0%	1,0%	0,7%	0,9%	0,5%	0,7%	1,4%	3,2%	1,0%
Madrid	0,7%	1,1%	0,4%	0,5%	0,5%	0,3%	0,8%	1,2%	0,6%	0,0%	0,7%
País Basc	0,3%	0,4%	0,1%	0,3%	0,2%	0,2%	0,5%	0,4%	0,4%	0,0%	0,3%
Astúries	0,3%	0,2%	0,4%	0,3%	0,2%	0,1%	0,2%	0,2%	0,2%	0,0%	0,2%
Ceuta i Melilla	0,1%	0,3%	0,0%	0,2%	0,3%	0,2%	0,1%	0,2%	0,2%	0,0%	0,2%
Cantàbria	0,1%	0,1%	0,0%	0,3%	0,1%	0,1%	0,1%	0,2%	0,2%	0,0%	0,1%
Navarra	0,1%	0,2%	0,0%	0,2%	0,1%	0,0%	0,0%	0,1%	0,1%	0,0%	0,1%
Balears	0,1%	0,3%	0,0%	0,1%	0,1%	0,1%	0,1%	0,1%	0,1%	0,0%	0,1%
La Rioja	0,1%	0,0%	0,1%	0,1%	0,1%	0,0%	0,0%	0,1%	0,1%	0,0%	0,1%
Canàries	0,1%	0,0%	0,0%	0,0%	0,0%	0,0%	0,0%	0,1%	0,1%	0,0%	0,1%
Altres	1,2%	1,5%	0,9%	1,2%	1,3%	1,6%	1,3%	1,7%	1,6%	3,2%	1,4%
Total	100%	100%	100%	100%	100%	100%	100%	100%	100%	100%	100%

Font: Padró continu (dades a 1 de gener)

Gràfic 2.3.22. Principal origen geogràfic de la població espanyola resident a Sant Feliu, 2004



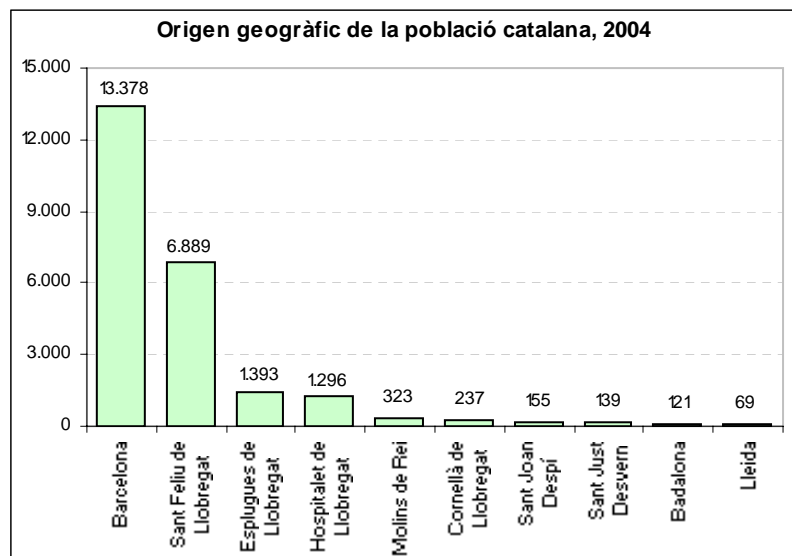
Font: Padró continu (dades a 1 de gener)

Taula 2.3.29. Origen de la població nascuda a Catalunya i resident a Sant Feliu, 2004

Municipi de naixement	Total	%
Barcelona	13.378	52,2%
Sant Feliu de Llobregat	6.889	26,9%
Esplugues de Llobregat	1.393	5,4%
Hospitalet de Llobregat	1.296	5,1%
Molins de Rei	323	1,3%
Cornellà de Llobregat	237	0,9%
Sant Joan Despí	155	0,6%
Sant Just Desvern	139	0,5%
Badalona	121	0,5%
Lleida	69	0,3%
Resta	1.638	6,4%
Total	25.638	100%

Font: Padró continu (dades a 1 de gener)

Gràfic 2.3.23. Principal origen de la població nascuda a Catalunya i resident a Sant Feliu, 2004



Font: Padró continu (dades a 1 de gener)