

## 2.1 EVOLUCIÓ DE LA POBLACIÓ

L'evolució de la població de Sant Feliu de Llobregat al llarg del segle XX és un clar exemple del creixement experimentat per moltes poblacions com a conseqüència de la primera i segona transició demogràfica. Aquest procés va suposat el pas d'una població amb un creixement moderat, una alta mortalitat i una alta fecunditat (règim demogràfic antic), a una població que es va veure augmentada per la forta disminució de la taxa de mortalitat i el manteniment de les taxes de fecunditat. Seguit d'aquest fort augment, encetat a principis dels anys 60s, i relacionat també amb la immigració de població espanyola a Catalunya, la població de Sant Feliu arriba a la dècada dels 80s a l'estabilització del creixement. Ja podem parlar de règim demogràfic modern i de segona transició demogràfica: taxes de mortalitat baixes, elevada esperança de vida i taxes de fecunditat reduïdes. A partir d'aquest moment Sant Feliu comença a perdre població, tot i que ho fa a un ritme molt suau, i arriba a 1999 amb un nombre de població inferior al de 1982 (Veure **Taula 2.1.1.** i **Gràfic 2.1.1.**). De l'any 2000 en endavant i principalment com a conseqüència de la construcció de dos nous barris a la ciutat, Mas Lluí i Les Grases, la població de Sant Feliu de Llobregat torna a experimentar un important creixement.

Les taules i els gràfics que trobem en aquesta secció ens informen del detall per barris d'aquesta evolució de la població i de les taxes de creixement. A més, es compara l'evolució més recent amb altres àmbits municipals i supramunicipals.

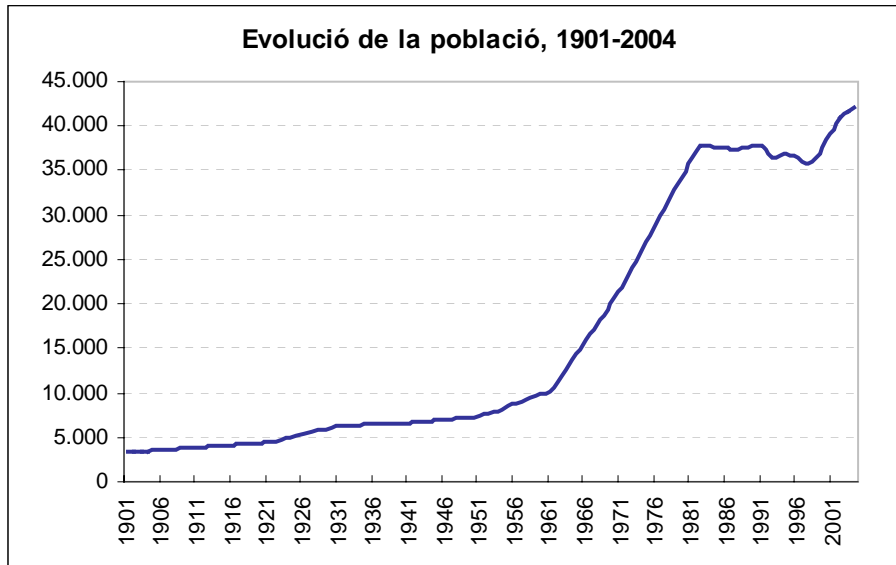
## 2.1.1 Evolució de la població de Sant Feliu de Llobregat, 1901-2004

Taula 2.1.1. Evolució de la població de Sant Feliu de Llobregat, 1901-2004

Any	Població	Any	Població	Any	Població
1901	3.314	1936	6.457	1971	21.751
1902	3.368	1937	6.480	1972	23.214
1903	3.422	1938	6.503	1973	24.678
1904	3.475	1939	6.525	1974	26.141
1905	3.529	1940	6.548	1975	27.605
1906	3.583	1941	6.571	1976	29.068
1907	3.637	1942	6.647	1977	30.532
1908	3.691	1943	6.722	1978	31.995
1909	3.744	1944	6.798	1979	33.459
1910	3.798	1945	6.873	1980	34.922
1911	3.852	1946	6.949	1981	36.386
1912	3.907	1947	7.025	1982	37.849
1913	3.963	1948	7.100	1983	37.758
1914	4.018	1949	7.176	1984	37.667
1915	4.074	1950	7.251	1985	37.576
1916	4.129	1951	7.327	1986	37.485
1917	4.184	1952	7.614	1987	37.394
1918	4.240	1953	7.902	1988	37.626
1919	4.295	1954	8.189	1989	37.681
1920	4.351	1955	8.477	1990	37.822
1921	4.406	1956	8.764	1991	37.823
1922	4.600	1957	9.051	1992	36.608
1923	4.793	1958	9.339	1993	36.403
1924	4.987	1959	9.626	1994	36891
1925	5.181	1960	9.914	1995	36682
1926	5.375	1961	10.201	1996	36.551
1927	5.568	1962	11.356	1997	35.793
1928	5.762	1963	12.511	1998	36.098
1929	5.956	1964	13.666	1999	36.984
1930	6.149	1965	14.821	2000	38.401
1931	6.343	1966	15.976	2001	39.707
1932	6.366	1967	17.131	2002	40.853
1933	6.389	1968	18.286	2003	41.637
1934	6.411	1969	19.441	2004	42.179
1935	6.434	1970	20.596		

Font: Instituto Nacional de Estadística i Padró continu (dades a 1 de gener)

**Gràfic 2.1.1.** Evolució de la població de Sant Feliu de Llobregat, 1901-2004



Font: Instituto Nacional de Estadística i Padró continu (dades a 1 de gener)

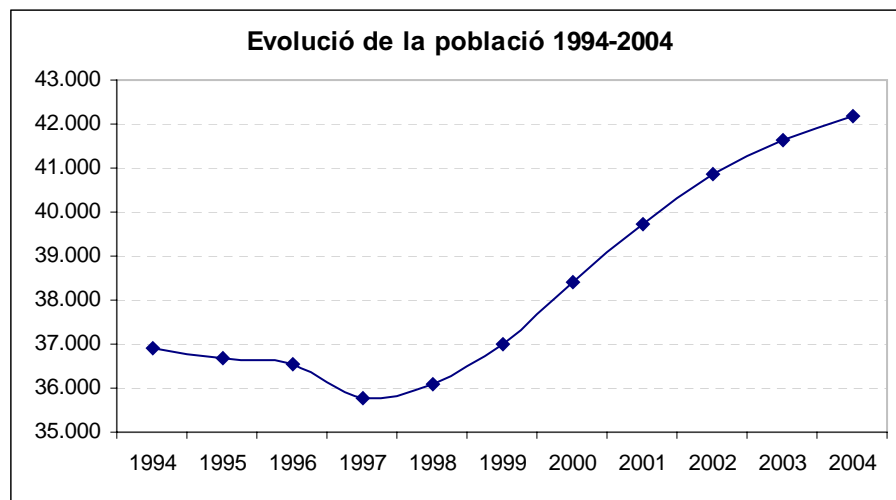
**2.1.2 Evolució de la població, 1994-2004**

**Taula 2.1.2.** Evolució de la població de Sant Feliu de Llobregat i creixement, 1994-2004

Anys	Població	Creixement
1994	36.891	---
1995	36.682	-0,57
1996	36.551	-0,36
1997	35.793	-2,07
1998	36.098	0,85
1999	36.984	2,45
2000	38.401	3,83
2001	39.707	3,40
2002	40.853	2,89
2003	41.637	1,92
2004	42.179	1,30

Font: Padró continu (dades a 1 de gener)

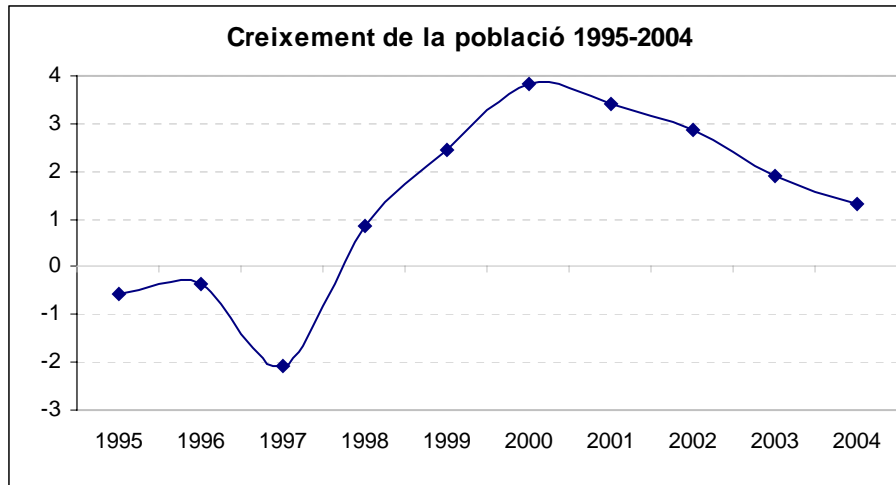
**Gràfic 2.1.2.** Evolució de la població de Sant Feliu de Llobregat, 1994-2004



Font: Padró continu (dades a 1 de gener)

### 2.1.3 Creixement de la població, 1995-2004

Gràfic 2.1.3. Evolució del creixement de la població de Sant Feliu de Llobregat, 1995-2004



Font: Padró continu (dades a 1 de gener)

### 2.1.4 Evolució de la població segons barris, 1997-2004

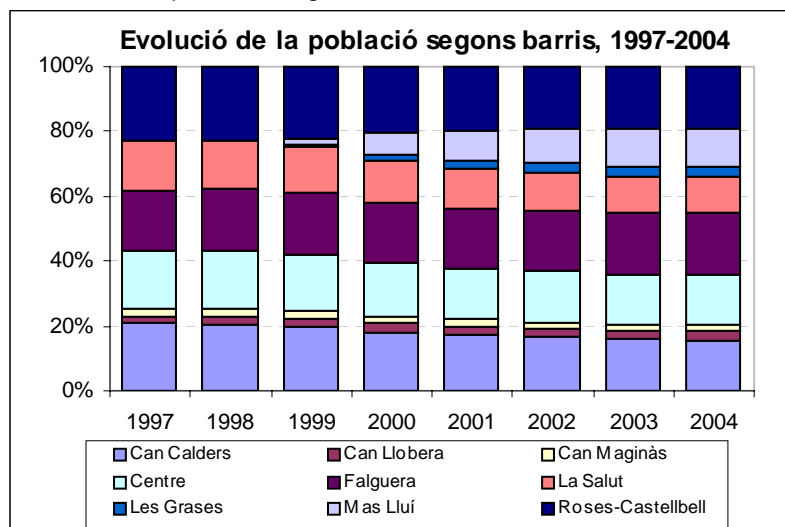
Taula 2.1.3. Evolució de la població de Sant Feliu de Llobregat segons barris, 1997-2004

Barris	1997	1998	1999	2000	2001	2002	2003	2004
Can Calders	7.400	7.386	7.308	6.972	6.843	6.750	6.622	6.624
Can Llobera	746	852	919	982	1.062	1.056	1.066	1.240
Can Maginàs	863	867	843	826	803	787	801	808
Centre	6.380	6.468	6.419	6.309	6.289	6.447	6.477	6.390
Falguera	6.727	6.846	6.989	7.183	7.368	7.585	7.775	7.987
La Salut	5.450	5.433	5.283	4.969	4.838	4.793	4.818	4.765
Les Grases	0	0	203	771	1.073	1.198	1.274	1.313
Mas Lluí	1	19	810	2.511	3.549	4.365	4.828	5.071
Roses-Castellbell	8.198	8.203	8.185	7.855	7.859	7.845	7.942	7.941
Resta*	28	24	25	23	23	27	34	40
<b>Total general</b>	<b>35.793</b>	<b>36.098</b>	<b>36.984</b>	<b>38.401</b>	<b>39.707</b>	<b>40.853</b>	<b>41.637</b>	<b>42.179</b>

Font: Padró continu (dades a 1 de gener)

\* Barri d'Armenteres i afores

Gràfic 2.1.4. Evolució de la població segons barris, 1997-2004



Font: Padró continu (dades a 1 de gener)

## 2.1.5 Creixement de la població segons barris, 1998-2004

**Taula 2.1.4.** Creixement absolut de la població de Sant Feliu de Llobregat segons barris, 1998-2004

Barris	1998	1999	2000	2001	2002	2003	2004	98-04
Can Calders	-14	-78	-336	-129	-93	-128	2	-776
Can Llobera	106	67	63	80	-6	10	174	494
Can Maginàs	4	-24	-17	-23	-16	14	7	-55
Centre	88	-49	-110	-20	158	30	-87	10
Falguera	119	143	194	185	217	190	212	1.260
La Salut	-17	-150	-314	-131	-45	25	-53	-685
Les Grases	0	203	568	302	125	76	39	1.313
Mas Lluí	18	791	1.701	1.038	816	463	243	5.070
Roses-Castellbell	5	-18	-330	4	-14	97	-1	-257
Resta*	-4	1	-2	0	4	7	6	12
<b>Total general</b>	<b>305</b>	<b>886</b>	<b>1.417</b>	<b>1.306</b>	<b>1.146</b>	<b>784</b>	<b>542</b>	<b>6.386</b>

Font: Padró continu (dades a 1 de gener)

**Taula 2.1.5.** Creixement relatiu de la població de Sant Feliu de Llobregat segons barris, 1998-2004

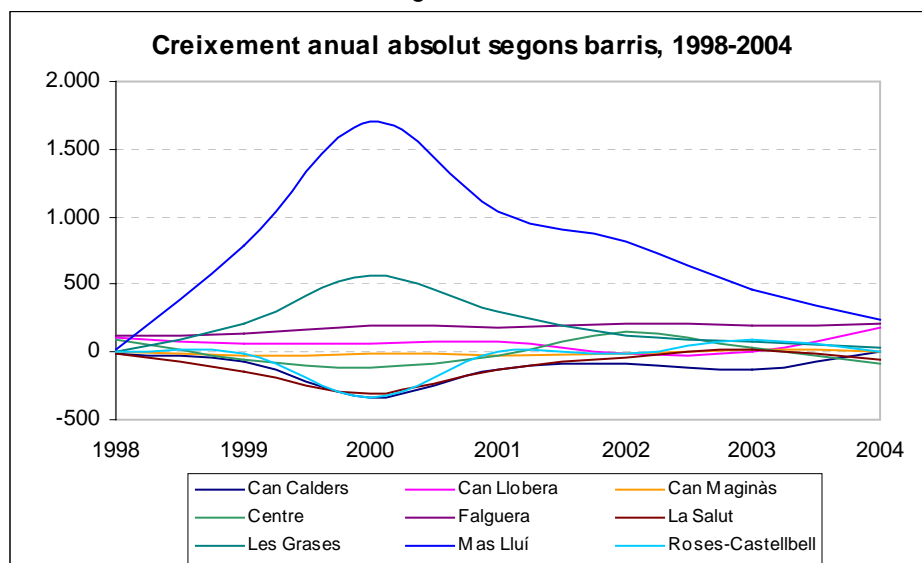
Barris	1998	1999	2000	2001	2002	2003	2004
Can Calders	-0,2	-1,1	-4,6	-1,9	-1,4	-1,9	0,0
Can Llobera	14,2	7,9	6,9	8,1	-0,6	0,9	16,3
Can Maginàs	0,5	-2,8	-2,0	-2,8	-2,0	1,8	0,9
Centre	1,4	-0,8	-1,7	-0,3	2,5	0,5	-1,3
Falguera	1,8	2,1	2,8	2,6	2,9	2,5	2,7
La Salut	-0,3	-2,8	-5,9	-2,6	-0,9	0,5	-1,1
Les Grases **	---	---	279,8	39,2	11,6	6,3	3,1
Mas Lluí **	1.800,0	4.163,2	210,0	41,3	23,0	10,6	5,0
Roses-Castellbell	0,1	-0,2	-4,0	0,1	-0,2	1,2	0,0
Resta*	-14,3	4,2	-8,0	0,0	17,4	25,9	17,6
<b>Total general</b>	<b>0,9</b>	<b>2,5</b>	<b>3,8</b>	<b>3,4</b>	<b>2,9</b>	<b>1,9</b>	<b>1,3</b>

Font: Padró continu (dades a 1 de gener)

\* Barri d'Armenteres i afores

\*\* Barris de nova creació

**Gràfic 2.1.5.** Creixement anual absolut segons barris, 1998-2004



Font: Padró continu (dades a 1 de gener)

## 2.1.6 Comparació de la població amb altres àmbits

**Taula 2.1.6.** Evolució de la població de Sant Feliu de Llobregat i dels municipis limítrofs, 1998-2003

Any	Sant Feliu de Llobregat	Molins de Rei	Sant Joan Despí	Sant Just Desvern	Sant Vicenç dels Horts	Santa Coloma de Cervelló
1998	36.098	18.960	27.338	13.682	23.504	3.668
1999	36.984	19.366	27.470	13.883	24.065	4.116
2000	38.401	19.723	27.627	14.030	24.438	4.691
2001	39.707	20.198	28.246	14.182	24.885	5.054
2002	40.853	21.197	29.064	14.557	25.294	5.633
2003	41.637	21.958	29.982	14.809	26.008	6.212

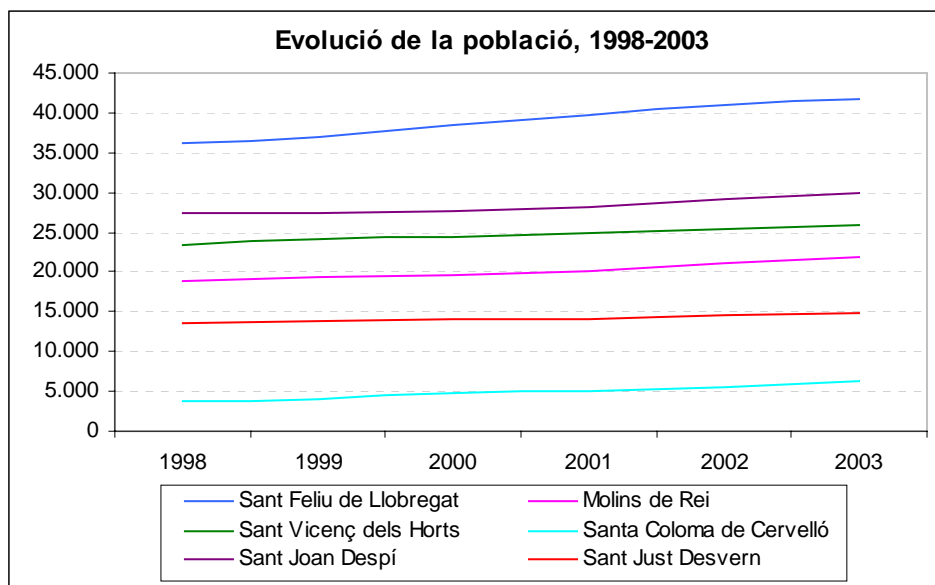
Font: Institut d'Estadística de Catalunya i Padró continu (dades a 1 de gener)

**Taula 2.1.7.** Evolució del creixement de la població de Sant Feliu de Llobregat i dels municipis limítrofs, 1998-2003

Any	Sant Feliu de Llobregat	Molins de Rei	Sant Joan Despí	Sant Just Desvern	Sant Vicenç dels Horts	Santa Coloma de Cervelló
1998	---	---	---	---	---	---
1999	2,5%	2,1%	0,5%	1,5%	2,4%	12,2%
2000	3,8%	1,8%	0,6%	1,1%	1,5%	14,0%
2001	3,4%	2,4%	2,2%	1,1%	1,8%	7,7%
2002	2,9%	4,9%	2,9%	2,6%	1,6%	11,5%
2003	1,9%	3,6%	3,2%	1,7%	2,8%	10,3%

Font: Institut d'Estadística de Catalunya i Padró continu (dades a 1 de gener)

**Gràfic 2.1.6.** Evolució de la població de Sant Feliu de Llobregat i dels municipis limítrofs, 1998-2003



Font: Institut d'Estadística de Catalunya i Padró continu (dades a 1 de gener)

**Taula 2.1.8.** Evolució de la població de Sant Feliu de Llobregat i altres àmbits territorials, 1998-2003

Any	Sant Feliu de Llobregat	Baix Llobregat	Àmbit Metropolità	Barcelona Província	Catalunya
1998	36.098	654.958	4.263.849	4.666.271	6.147.610
1999	36.984	666.173	4.301.721	4.706.325	6.208.817
2000	38.401	678.724	4.328.447	4.736.277	6.261.999
2001	39.707	692.260	4.390.413	4.804.606	6.361.365
2002	40.853	710.612	4.482.623	4.906.117	6.506.440
2003	41.637	730.111	4.618.257	5.052.666	6.704.146

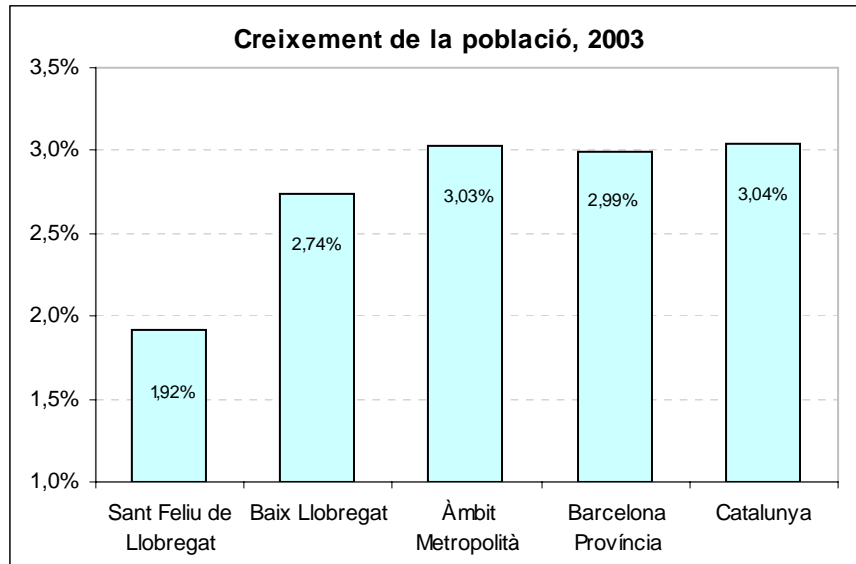
Font: Institut d'Estadística de Catalunya i Padró continu (dades a 1 de gener)

**Taula 2.1.9.** Evolució del creixement de Sant Feliu de Llobregat i altres àmbits territorials, 1998-2003

Any	Sant Feliu de Llobregat	Baix Llobregat	Àmbit Metropolità	Barcelona Província	Catalunya
1998	---	---	---	---	---
1999	2,5%	1,7%	0,9%	0,9%	1,0%
2000	3,8%	1,9%	0,6%	0,6%	0,9%
2001	3,4%	2,0%	1,4%	1,4%	1,6%
2002	2,9%	2,7%	2,1%	2,1%	2,3%
2003	1,9%	2,7%	3,0%	3,0%	3,0%

Font: Institut d'Estadística de Catalunya i Padró continu (dades a 1 de gener)

**Gràfic 2.1.7.** Creixement de la població de Sant Feliu de Llobregat i altres àmbits territorials, 2003



Font: Institut d'Estadística de Catalunya i Padró continu (dades a 1 de gener)

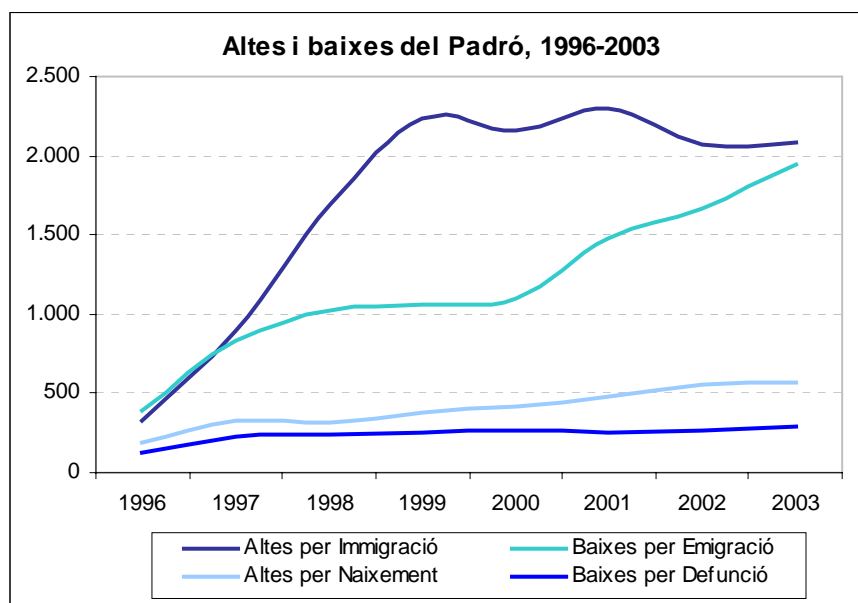
## 2.1.7 Altes i baixes del Padró

Taula 2.1.10. Evolució dels registres segons la tipologia del moviment, 1996-2003

Moviment	Tipologia	1996	1997	1998	1999	2000	2001	2002	2003
Altes	Altes per Immigració	325	900	1.692	2.235	2.159	2.292	2.077	2.084
	Altes per Naixement	186	323	320	383	416	483	557	563
	Altes per Omissió	20	189	149	149	99	161	168	141
	Altes per Renovació	35.762	0	0	0	0	0	0	0
	<b>Total Altes</b>	<b>36.293</b>	<b>1.412</b>	<b>2.161</b>	<b>2.767</b>	<b>2.674</b>	<b>2.936</b>	<b>2.802</b>	<b>2.788</b>
Baixes	Baixes per Defunció	126	229	234	258	266	248	261	292
	Baixes per Emigració	390	829	1.025	1.060	1.101	1.476	1.663	1.949
	Baixes per Inclusió Indeguda	11	0	13	28	3	69	103	2
	Duplicat	5	47	8	2	2	3	2	1
	<b>Total Baixes</b>	<b>532</b>	<b>1.105</b>	<b>1.280</b>	<b>1.348</b>	<b>1.372</b>	<b>1.796</b>	<b>2.029</b>	<b>2.244</b>
Canvi Domicili	Canvi Domicili	305	993	1.469	2.399	1.644	1.848	1.459	1.749
	Error	0	0	0	0	0	0	23	23
Canvi de dada personal	Canvi de dada personal	7	789	1.255	302	366	461	881	2.125
Canvi de seccionat	Canvi de seccionat	0	0	11	14	6.411	174	219	2.495
<b>Total general</b>		<b>37.137</b>	<b>4.299</b>	<b>6.176</b>	<b>6.830</b>	<b>12.467</b>	<b>7.215</b>	<b>7.413</b>	<b>11.424</b>

Font: Padró continu (dades a 1 de gener)

Gràfic 2.1.8. Evolució de les altes i baixes del Padró, 1996-2003



Font: Padró continu (dades a 1 de gener)